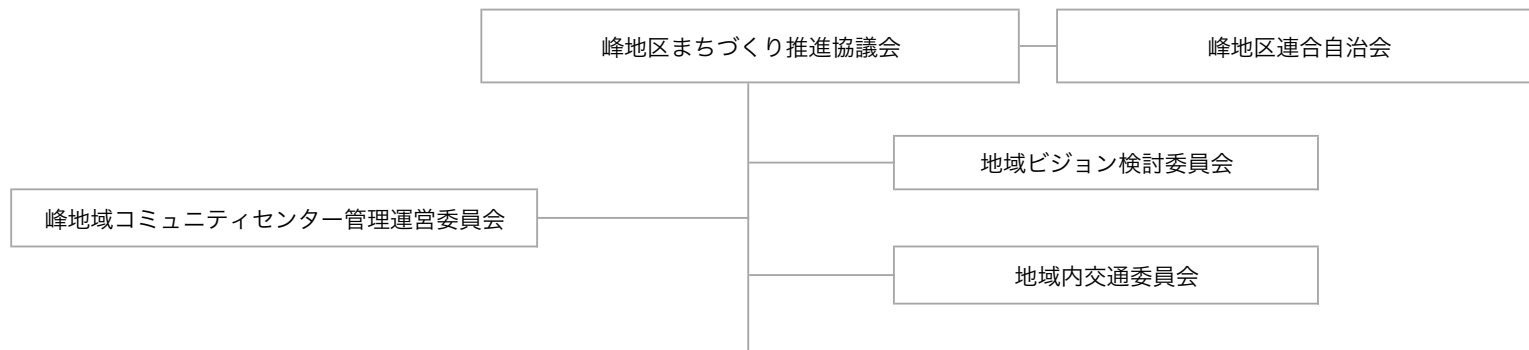


## 峰地区まちづくり推進協議会 組織図

(令和3年度)



|          | 福祉部会  | 育成部会   | 安全部会   | 生活環境部会  | スポーツ振興部会   | 広報部会  | 総務企画部会  |  |
|----------|---|--|--|---|--|---|---|--|
| 各団体・関係機関 | <ul style="list-style-type: none"> <li>● 社会福祉協議会</li> <li>○ 福祉協力員連絡会</li> <li>○ 民生児童委員協議会</li> <li>○ 老人クラブ連絡協議会</li> <li>○ 更生保護女性会</li> </ul>                         | <ul style="list-style-type: none"> <li>● 青少年育成会</li> <li>○ 自治会</li> </ul>                          | <ul style="list-style-type: none"> <li>● 防犯会</li> <li>○ 東交通安全協会峰支部</li> <li>○ 防災会</li> <li>○ 交通安全推進協議会</li> <li>○ 婦人防火クラブ</li> </ul>   | <ul style="list-style-type: none"> <li>● リサイクル推進会</li> <li>○ 自治会</li> </ul>                         | <ul style="list-style-type: none"> <li>● 体育協会</li> <li>○ 体育専門部</li> </ul>                                | <ul style="list-style-type: none"> <li>● 峰だより編集委員会</li> <li>○ 自治会</li> </ul>  | <ul style="list-style-type: none"> <li>● 企画運営委員会</li> <li>● サックス・ツクワ 陽東</li> <li>○ 自治会役員</li> <li>○ 各部会</li> <li>○ 各団体</li> </ul> |  |
| 事業内容     | <ul style="list-style-type: none"> <li>・ 高齢者にやさしいまちづくり推進活動</li> <li>・ 各自治会のサロンの推進活動</li> <li>・ ひとり暮らし高齢者の見守り活動</li> <li>・ 敬老会事業</li> <li>・ 地域包括支援センターへ協力要請</li> </ul> | <ul style="list-style-type: none"> <li>・ 青少年健全育成事業</li> <li>・ 球技大会</li> <li>・ 通学路危険箇所点検</li> </ul> | <ul style="list-style-type: none"> <li>・ 地域内防犯活動</li> <li>・ 地域内環境点検</li> <li>・ 防災訓練・交通安全週間時の立哨</li> <li>・ 児童下校時見守り</li> <li>・ 高齢者の自転車乗車指導</li> <li>・ 危険箇所点検</li> <li>・ 災害時弱者救済マニュアル制作</li> </ul> | <ul style="list-style-type: none"> <li>・ 防炎対策啓蒙運動</li> <li>・ 防火対策啓蒙運動</li> <li>・ 青パト巡回活動</li> </ul> | <ul style="list-style-type: none"> <li>・ カラスネット配布</li> <li>・ ごみ減量化推進</li> <li>・ 資源物リサイクル化啓蒙活動</li> </ul> | <ul style="list-style-type: none"> <li>・ 体育祭</li> <li>・ 専門部</li> <li>・ グランドゴルフ</li> <li>・ ソフトボール</li> <li>・ ボウリング</li> <li>・ バレーボール</li> <li>・ ハイキング主催</li> </ul> | <ul style="list-style-type: none"> <li>・ 峰だより 編集・発行</li> <li>・ 各部会活動の取材</li> <li>・ 各部会活動の原稿依頼</li> <li>・ 部会長の現況取材</li> </ul>      | <ul style="list-style-type: none"> <li>・ 夏まつり、ふれあい旅行、新年会、文化祭等の企画</li> <li>・ 実行委員会・運営委員会を立ち上げ企画・運営</li> </ul> |

※ ●印の団体長は部会長を兼ねる。